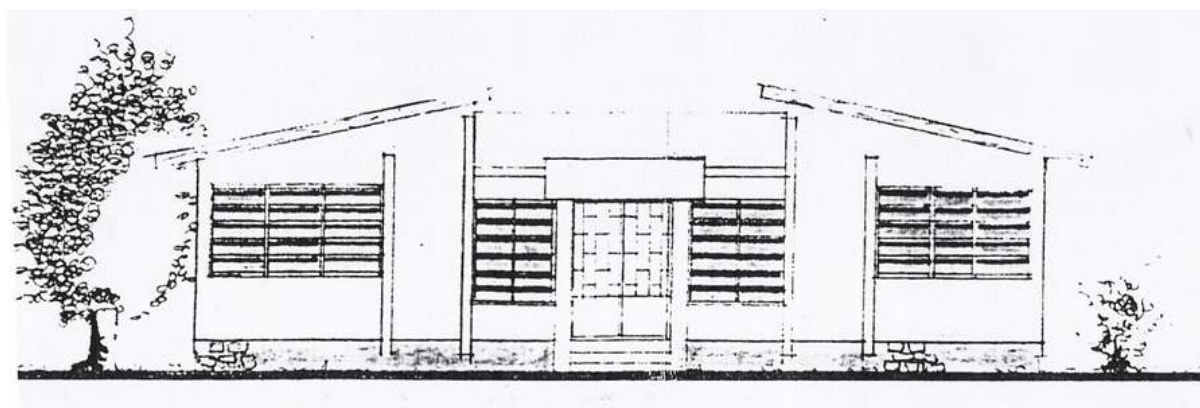


PROJET D'UN DISPENSAIRE A LUTENDELE



FACADE D'ENTREE

Lutendele, en RDCongo, est un grand village urbain, proche de Kinshasa, mais où l'on ne trouve pas d'eau potable, pas de dispensaire, pas de pharmacie, pas de magasin, pas d'électricité, etc.

Ce projet communautaire vise la construction d'un dispensaire moderne à Lutendele, non loin d'une route principale ralliant plusieurs villages. La construction d'un dispensaire permettra à la population de Lutendele et à la population des environs d'avoir accès aux soins à des prix adaptés à leur bourse. On pourra également assurer une couverture vaccinale et nutritionnelle des enfants, tout en permettant aux femmes d'accoucher dans des conditions humaines, avec un suivi pré et post-natal.

Ci-contre : communauté de Lutendele ayant déjà fourni un terrain pour la construction.

La durée du projet est évaluée à

25 semaines

La superficie totale de ce dispensaire et centre de santé est estimée à **156 m²** pour une population d'environ **87'000 habitants** ou plus.



Il nous faudra 2 infirmiers, 1 laborantin, 1 caissier et 1 médecin au minimum pour faire fonctionner ce dispensaire.

Le coût de cette construction est estimé à **49'360 \$**

Afin de pouvoir faire fonctionner le dispensaire il faudra également avoir de l'eau, car l'eau c'est la vie. Le projet d'adduction d'eau par forage a comme objectif l'amélioration des conditions de vie et de santé de la population de Lutendele. Dans le même temps nous

assurons également l'approvisionnement en eau de bonne qualité et en quantité suffisante pour le Centre de santé (dispensaire).

Le forage se fera à 80 m de profondeur, muni d'une pompe électrique, il refoulera l'eau à un réservoir de 30 m³, surélevé à une hauteur de 3 mètres, d'où partira un mini réseau. Ce dernier sera situé dans l'enceinte même du Centre de santé et une borne foraine sera placée à l'entrée, à quelques 25 m. de la construction, et va desservir le Centre de santé, l'Ecole primaire qui se situe à 600 m., l'Eglise salutiste et le futur petit marché en projet.

Avec l'adduction d'eau par forage, nous pourrons faire vivre le Centre de santé avec la petite et modique contribution de la population locale à des prix adaptés qui sera presque insignifiant, mais bien gérée. Ce forage donnera à la population de Lutendele une possibilité de se développer et renforcera sa capacité de se prendre en charge.

Durée du projet: **45 jours.**

Coût du projet: **49'795 \$**

Résultats attendus:

1 réservoir de 30 m³, 1 borne-fontaine, 1 abri-pompe, 1 groupe motopompe, 1 forage de 80 m., 1 puits perdu, les canalisations.

Personnel au maintien du forage: 4 personnes à raison de 2 par jour.

Une petite taxe sera prélevée au puisement de chaque 25 litres d'eau, ceci pour permettre l'entretien et le maintien du site pour un avenir lointain.

CONCLUSION

Prix de la construction:	49'360 \$
Prix de l'adduction d'eau:	<u>49'795 \$</u>
Total	99'155 \$

Toute cette population vous remercie d'avance pour l'aide financière que vous voudrez bien lui apporter afin qu'elle puisse réaliser ces 2 magnifiques projets.

Pour tout autre renseignement, veuillez contacter:

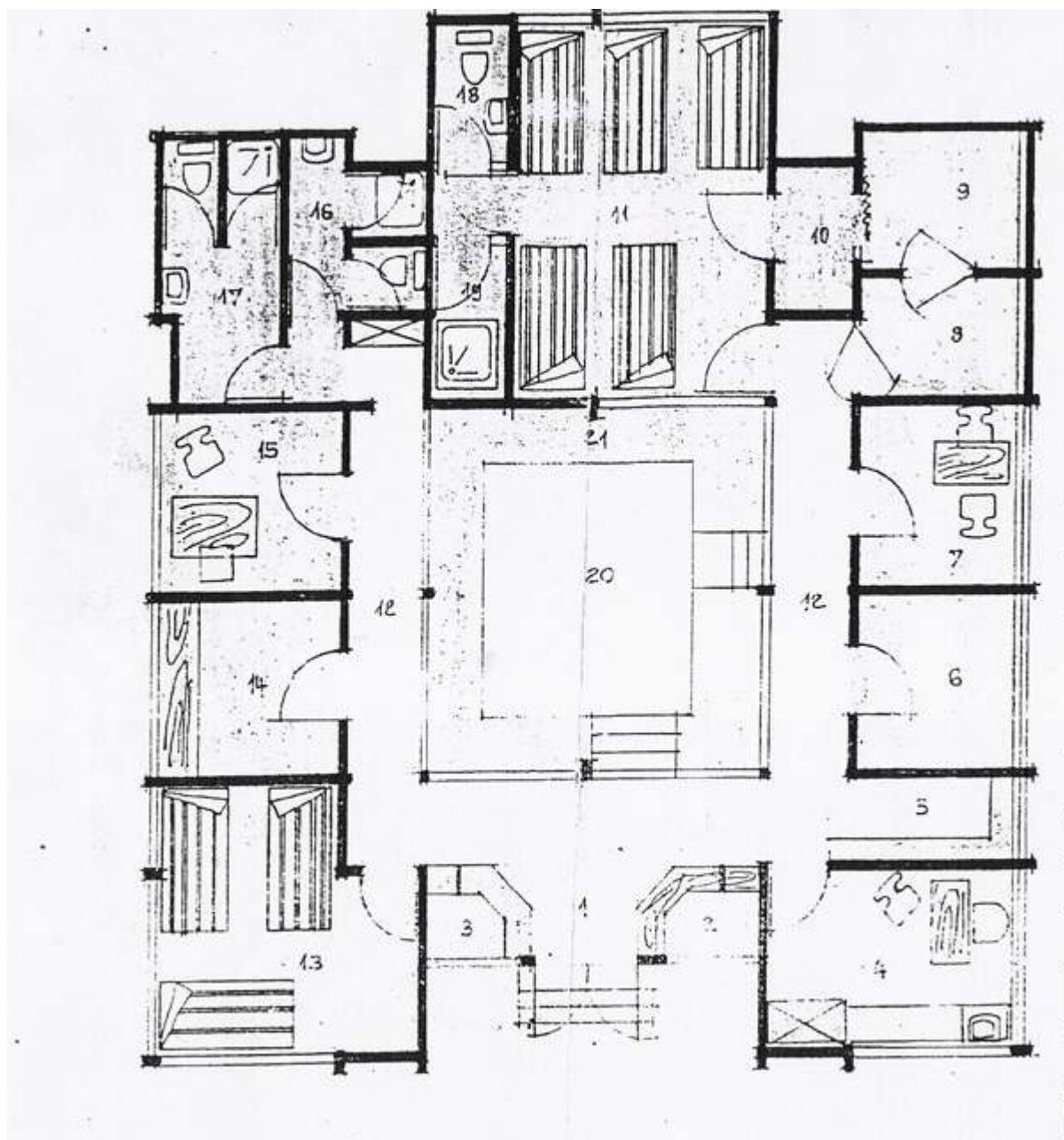
Association Humanitaire ASAF, Le Clos, CH-1699 Porsel

Tél. 0041 (0)21 907 20 30; Fax 0041 (0)21 907 20 31

Mail: asaf.contact@gmail.com

Site: www.asaf-info.com

Plan du dispensaire



- | | |
|--------------------------|--|
| 1) Entrée principale | 13) Petite observation + précision |
| 2) Accueil et fiche | 14) Laboratoire |
| 3) Caisse | 15) Petite administration |
| 4) Consultations médecin | 16) Toilettes dames |
| 5) Salle d'attente | 17) Toilettes hommes |
| 6) Salle des soins | 18) WC pour les accouchées |
| 7) Salle des infirmières | 19) Douche pour les accouchées |
| 8) Salle de travail | 20) Fatio, espace CPN (consultation post-natale). Le Fatio peut être modulable en cas d'urgence. |
| 9) Salle d'accouchement | 21) Verdure. |
| 10) Préparation du bébé | |
| 11) Salle des accouchées | |
| 12) Circulation | |